

## Microgránulo

**Ecoprotide** es un aditivo alimenticio rico en aminoácidos, en base a nucleótidos. **Ecoprotide** es una proteína monocelular producida a través del proceso de inoculación celular del azúcar del almidón del maíz (libre de GMO) en el proceso de producción de ácido glutámico.

Las moléculas de proteína de **Ecoprotide** son muy pequeñas y están presentes como péptidos. El valor nutritivo de los aminoácidos de **Ecoprotide** supera el 90% de biodisponibilidad. Es fácilmente absorbido haciendo que el valor nutritivo de **Ecoprotide** sea superior a los alimentos basados en otras fuentes de proteína. Por lo tanto, puede ser usado en reemplazo de tortas de soya, harina de pescado o alimentos basados en gluten de maíz, por lo tanto, reduce el costo.

Además, es rico en microelementos, enzimas digestivas y factores benéficos de crecimiento.

Entre los efectos directos en el animal, **Ecoprotide** estimula el sistema inmunológico, mejora el desarrollo del sistema digestivo, la función hepática, incrementa el nivel de producción del ácido nucleico y aumenta la eficiencia alimenticia.

### Principales Componentes

Proteína Cruda	55 % Mínimo
Materia Seca	90 % Mínimo
Metales Pesados	Menores a 10 ppm
Aminoácidos Totales	≤ 55 %
Melamina y Salmonela	N/D

### Indicaciones de Uso

Se emplea como aditivo alimenticio en la fabricación de alimentos balanceados.

### Dosis

1,5- 2,0 % por tonelada de alimento.

### Especies

Aves, Cerdos, Rumiantes, Salmónidos, Tilapias y Camarones.

### Presentación

Sacos de 25Kg. El producto tiene una duración de 2 años desde la fecha de elaboración.

### Perfil Nutricional (Base Peso Seco)

Energía	5,07 Mcal/Kg
Grasa Cruda	7,28 %
Carbohidratos	22,00 %
Fibra	2,12 %
Proteína Cruda (mínima)	55 %
Ácido Nucleico	8,50 % [p/p]

### Ácido Graso Total en Ácido Nucleico

C 16:0 (Palmítico)	24,93 %
C 18:0 (Estearico)	6,49 %
C 18:1n9t (Elaidico)	8,00 %
C 18:1n9c (Oleico)	60,11 %
C 18:3n3 (α-Linolenico)	0,47 %

## Aminoácidos

Lisina	2,70 %
Alanina	6,26 %
Arginina	2,60 %
Aspártico	5,41 %
Cisteína	2,44 %
<b>Ácido Glutámico</b>	<b>7,76 %</b>
Glicina	2,97 %
Histidina	0,87 %
Isoleucina	2,74 %
Leucina	4,47 %
Metionina	1,31 %
Fenilalanina	2,68 %
Serina	2,52 %
Treoina	2,26 %
Tirosina	2,17 %
Valina	3,21 %
<b>Aminoácidos Totales</b>	<b>52,37 %</b>

## Descripción

**Ecoprotide** es un gránulo monocelular deshidratado de color café claro entregado de la producción de IMP (Disodium 5'-Inosinate)

**Apariencia:** Granulo café claro

**Aroma y Sabor:** Característico

**Solubilidad:** Solución turbia.

**Humedad:** 10% máx.

## Principales Minerales

Ceniza Total	6,00 %
Na	1,50 %
P	0,50 %
K	0,90 %
Mg	1,11 %
Ca	0,70 %

## Minerales Traza

Cu	2 ppm
Zn	4 ppm
Mn	5 ppm

Consulte a su Asesor Ecofos

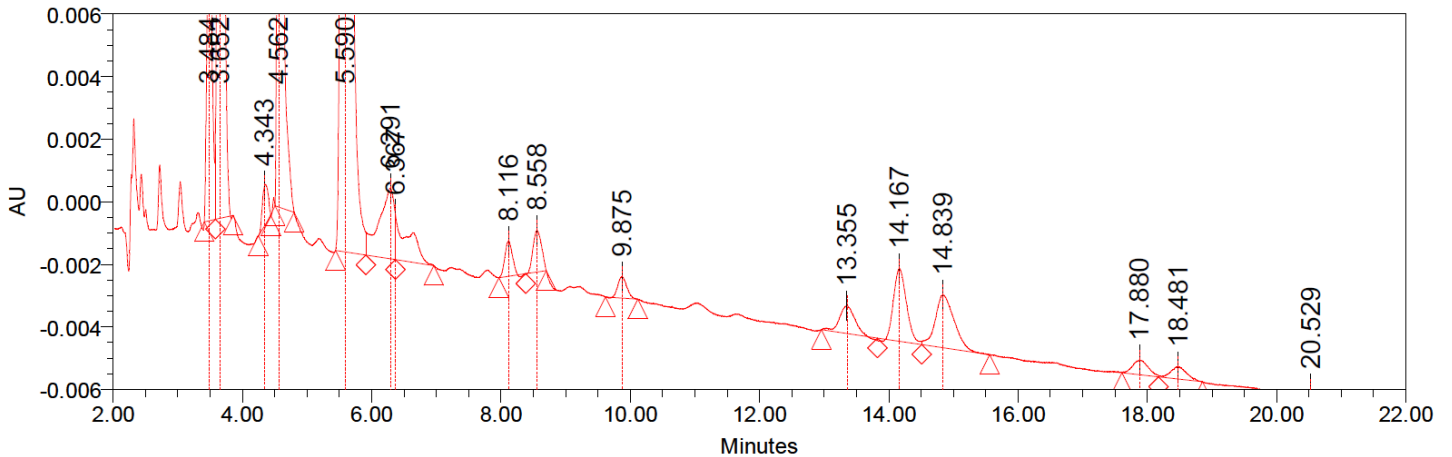
[www.ecofos.cl](http://www.ecofos.cl) | [store.ecofos.cl](http://store.ecofos.cl) | [blog.ecofos.cl](http://blog.ecofos.cl)



## Análisis de Nucleobases y Nucleosidos

Análisis de Cromatografía (HPLC) reversa en base a HCl.

- **Bomba y Autosampler:** Alliance 2695
- **Columna:** XSELECT HSS C18 de 3,5 um y 4,6x250 mm
- **Horno Columna:** 45°C ( o mejor 50°C si el horno lo permite )
- **Detector:** PDA para extraer espectros UV de las señales. Extracción de cromatograma a 260 nm



## Análisis de Nucleótidos

La fracción correspondiente a los nucleótidos aislada y purificada por columna SPE se cromatografió en el mismo sistema HPLC descrito para el análisis de Nucleobases--Nucleosidos, utilizando una columna distinta y condiciones cromatográficas diferentes (fase reversa con formación de pares iónicos y gradiente de polaridad)

