

# Premix TI K20 + Progut

Suplemento Alimenticio

Nutrición Animal

Polvo

**Premix TI K20 + Progut** es un suplemento nutricional a base de levaduras que ayuda a mejorar la condición animal, lo que se traduce en una mayor producción, crecimiento y eficacia alimenticia en múltiples especies.

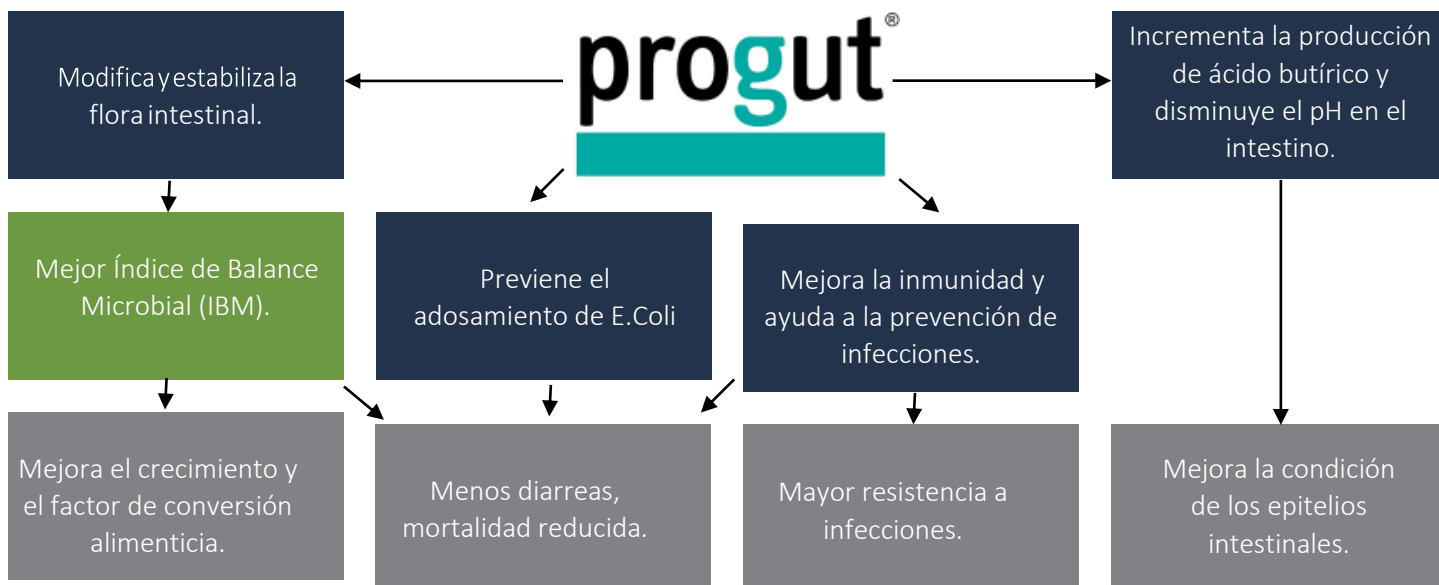
Lo que hace único a **Premix TI K20 + Progut** es el proceso de hidrólisis patentado (0946108EP). Este proceso garantiza un alto contenido en manoproteínas, betaglicanos, nucleótidos y péptidos bioactivos solubles que estimulan la actividad microbiana en rumiantes y monogástricos.

**Premix TI K20 + Progut** es estable a altas temperaturas y durante el almacenamiento. Por lo tanto, es ideal para su uso en alimentos balanceados, junto a premezclas vitamínicas y/o minerales o en alimentos de origen mixto.

**Premix TI K20 + Progut** se presenta en un polvo fluido que puede ser empleado en diferentes especies, incluyendo las destinadas a productos de consumo humano como vacas de leche, vacuno de carne, cerdos, aves de corral, caballos, etc.

**No contiene antibióticos, ni trazas de ellos.**

## Modo de acción en animales monogástricos

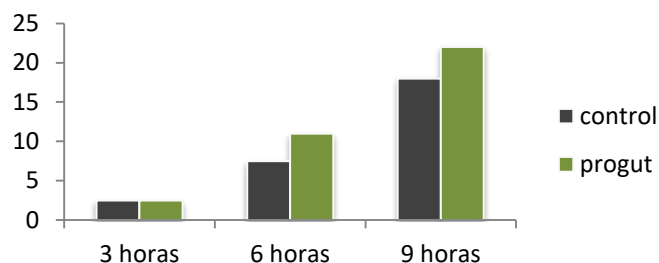


# Premix TI K20 + Progut

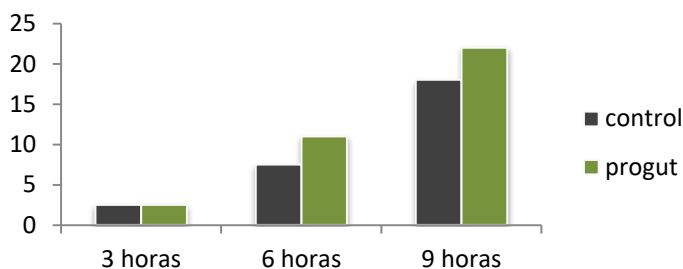
Suplemento Alimenticio

## Efecto en la fermentación ruminal

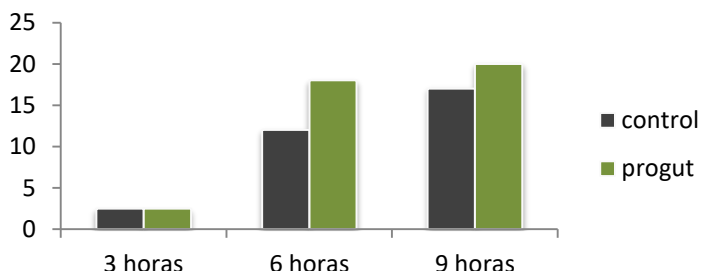
### Gas



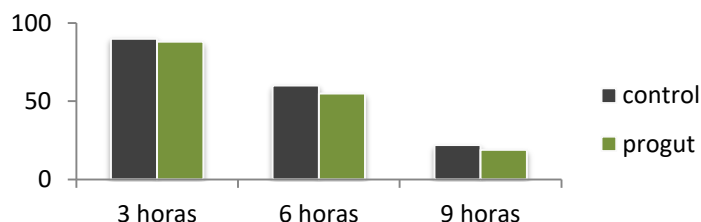
### Ácidos grasos de cadena corta



### Microorganismos



### Ración sin degradar



## Mejor Productividad y Salud

### Cerdos

- 5% - 15% mejora de GDP y FCA.
- Reduce significativamente el riesgo de diarreas.
- Crecimiento más homogéneo y mayor vitalidad.

### Ponedoras y Reproductoras

- Reduce la mortalidad.
- Mejora la eficiencia en ponedoras (1-3%).
- Mejora el FCA (3-7%)
- Huevos más limpios

### Broiler

- Reduce la mortalidad.
- Mejora GDP y FCA (1-3%)

### Terneros y cabritos

- Mejora GDP (10-20%).
- Crecimiento más homogéneo.
- Reduce el riesgo de diarreas.

## Garantías

Humedad	1,3 %
Proteína	3,5 %
Ceniza	37,8 %
Salmonella	No detectado
Recuento Total	< 10 ufc/g

## Ingredientes

Levaduras, fosfato de sodio, extractos de cebada y malta de cebada.

## Propiedades Físicas

Polvo, con un peso específico de 0,75 Kg/L.

## Presentación

Sacos de 25 Kg.

